

Univerza v Ljubljani

Fakulteta za matematiko in fiziko

Povezava z oddaljenim namizjem (Remote desktop)

Verzija 0.1

Ljubljana, 15. 03. 2020

Kazalo

Uvod.....	1
1. Kaj je potrebno za vzpostavitev "Povezave z oddaljenim namizjem"	1
2. Nastavljanje dovoljenja za dostop do računalnika preko Oddaljenega namizja in pridobivanje imena tega računalnika.....	2
3. Prijava na službeni računalnik preko "Povezave z oddaljenim namizjem"	7
3.1 Vzpostavitev VPN povezave na omrežje UL FMF.....	7
3.2 Vzpostavitev "Povezave z oddaljenim namizjem" na službeni računalnik	7
3.3 Prekinitev "Povezave z oddaljenim namizjem"	10
3.4 Prekinitev VPN povezave na omrežje UL FMF	10

Uvod

"Povezava z oddaljenim namizjem" ("Remote Desktop") je namenjeno dostopanju z namizja enega računalnika na namizje drugega računalnika nekje na Internetu.

V primeru zaposlenih na UL FMF gre za dostop od domačega računalnika do računalnika na delovnem mestu, na katerem nato lahko delamo, kot da smo fizično prisotni v prostorih fakultete.

1. Kaj je potrebno za vzpostavitev "Povezave z oddaljenim namizjem"

V primeru, ko gre za delo od doma, da bi vzpostavili povezavo z svojim računalnikom v prostorih UL FMF potrebujemo naslednje:

- Domači računalnik (prenosnik ali stacionaren), ki je povezan na Internet.
- Konfigurirano in **aktivno VPN povezavo** od doma do omrežja fakultete.
- **Delujoči službeni računalnik** na omrežju UL FMF z operacijskim sistemom Windows, na katerega se želimo povezati.
- **IME tega (službenega) računalnika** na omrežju UL FMF.
- **Ustrezno nastavljanja dovoljenja za dostop** do službenega računalnika preko "**Oddaljenega namizja**"
- Veljavno **uporabniško ime in geslo** na omrežju UL FMF.

A. Konfiguracija VPN povezave je opisana v dokumentu, ki je objavljen na straneh Računalniškega centra UL FMF: <https://www.fmf.uni-lj.si/si/racunalniski-center/vpn/>

Direktni link na pdf dokument, ki opisuje konfiguracijo VPN povezave za računalnike z operacijskim sistemom je Windows 10 je:

<https://www.fmf.uni-lj.si/storage/54981/VPN-FMF-Win10-120320.pdf>

B. Službeni računalnik, do katerega dostopamo na omrežju UL FMF mora biti **prižgan**. Zato ga pri odhodu iz službe **NE ugašamo**, ampak samo zaklenemo ali pa se z njega odjavimo. Poleg tega mora biti na računalniku **izklopljena hibernacija** ali kakršna druga oblika dajanja računalnika v spanje. Če ne znate kako to narediti zaprosite zato zaposlene v RC-ju.

Pozor:

Če ima službeni računalnik **dva monitorja** (dostikrat primer pri računalnikih zaposlenih v dekanatu) ugotovite, kateri monitor je **primarni**. Pred odhodom iz službe *premaknite vse odprte programe na primarni zaslon*. **Sekundarni zaslon izklopite**.

"Oddaljeno namizje" sicer podpira delo na dveh zaslonih, vendar redko kateri uporabnik doma ima dva zaslona.

Če ste pustili kakšen program odprt na sekundarnem zaslonu, ga doma na računalniku z enim zaslonom ne boste videli. Prav tako se vam lahko zgodi, da se bo vsaka nova kopija tega programa pognala na sekundarnem zaslonu računalnika v službi in jo ne boste videli.

C. Uporabniško ime in geslo sta tista, ki jih imamo za prijavo na svoj računalnik v službi. Up. ime je oblike: **FMF\UpIme** (npr. FMF\Novak). Pri geslu gre za geslo na domeni UL FMF, s katerim se prijavljamo na svoj računalnik, VIS, spletne učilnice,

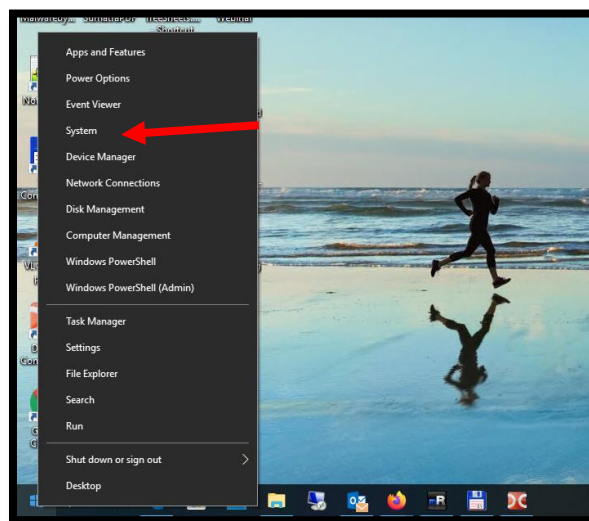
2. Nastavljanje dovoljenja za dostop do računalnika preko Oddaljenega namizja in pridobivanje imena tega računalnika

Da bi se uporabnik lahko prijavil na službeni računalnik mora imeti ustrezno dovoljenje. Da lahko nastavimo pravice moramo imeti račun z administrativnimi pravicami na računalniku. Če nimamo geslo za administrativni račun se obrnimo na zaposlene v RC, da nam nastavijo ustrezne pravice.

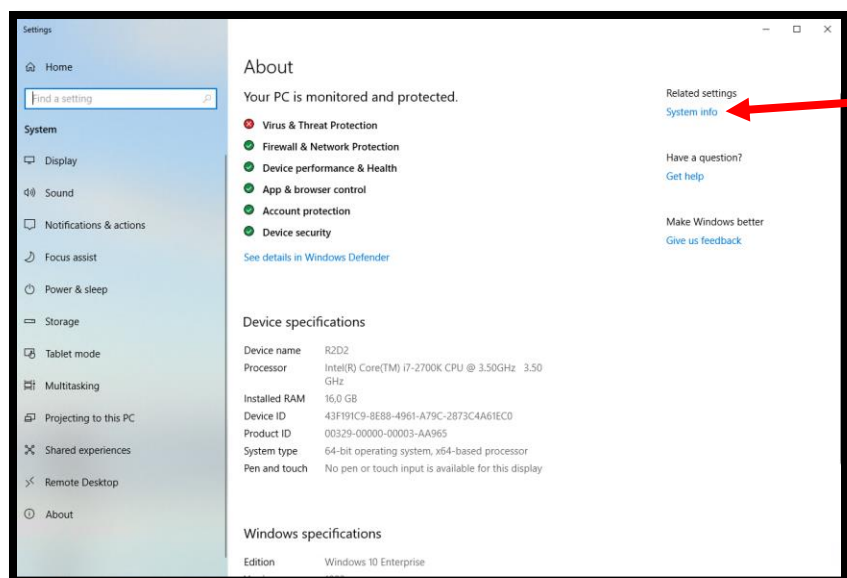
Z "desno miškino tipko", kliknemo na ikonco v obliki "okna" v spodnjem levem kotu zaslona.



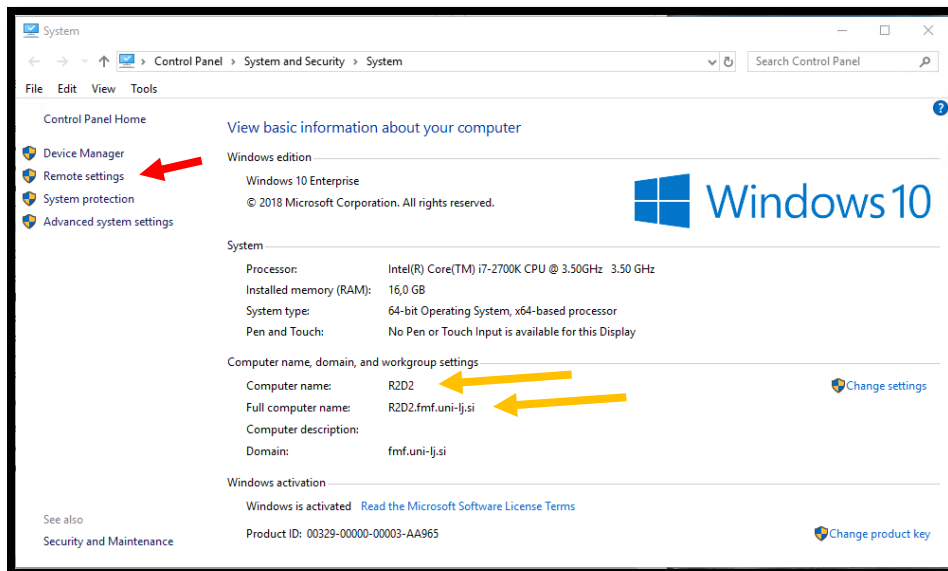
V seznamu, ki se odpre kliknem na izbiro "System" ("Sistem", če imamo slovenske Windowse).



Odpre se nam obrazec "Settings" ("Nastavitve"). Kliknemo na "System info" ("Sistemske informacije").



Odpre se nam obrazec "System" ("Sistem"). Tu kliknemo na "Remote Settings" ("Nastavitve za oddeljeni nadzor").



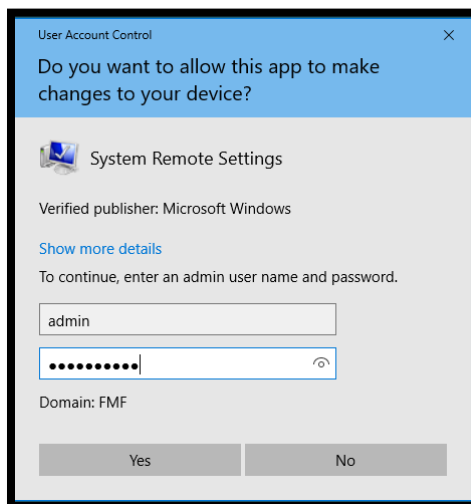
Pozor:

V tem obrazcu vidimo, kako se glasi ime našega službenega računalnika:

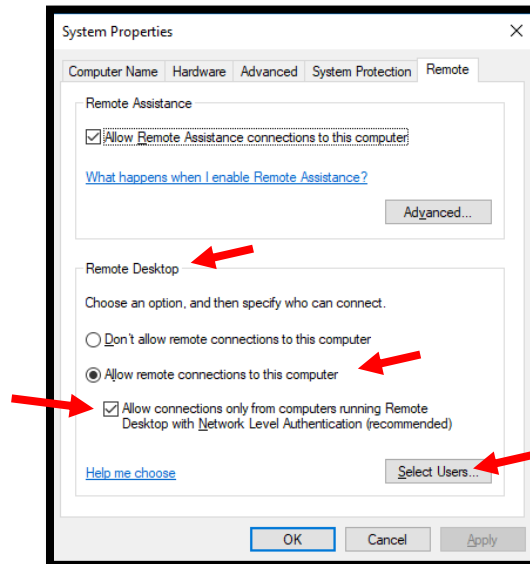
- Kratko ime: **R2D2**,
- Dolgo ime pa: **r2d2.fmf.uni-lj.si**

Zabeležimo si te podatke, ker bomo ime računalnika potrebovali pri prijavi na službeni računalnik preko "Povezave na oddaljeno namizje".

V oknu, ki se nam odpre vpišemo **administrativno up. ime in geslo** za službeni računalnik. To je lahko lokalno administrativno up. ime ali pa domensko administrativno up. ime. Če nimate administrativnega up. imena za svoj služben računalnik, se boste morali obrniti na Računalniški center, da vam oni uredijo dovoljenja za dostop.

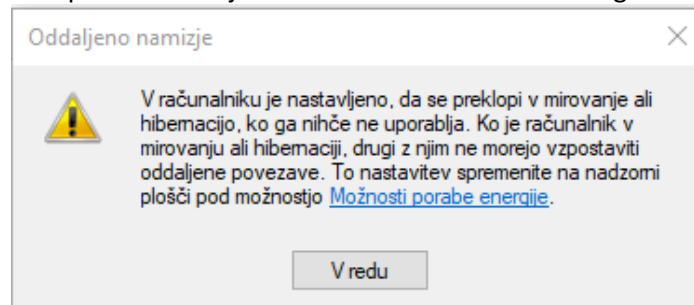


V obrazcu "System Properties" ("Sistemske lastnosti") izberemo zavihek "Remote" ("Oddaljeno"). V delu obrazca "Remote Desktop" ("Oddaljeno namizje") izberemo "Allow remote connections to this computer" in nato še za kljukamo "Allow connections only from computer running Desktop with Network Level Authentication (recommended)". Nato kliknemo na "Select Users" ("Dodaj uporabnike").

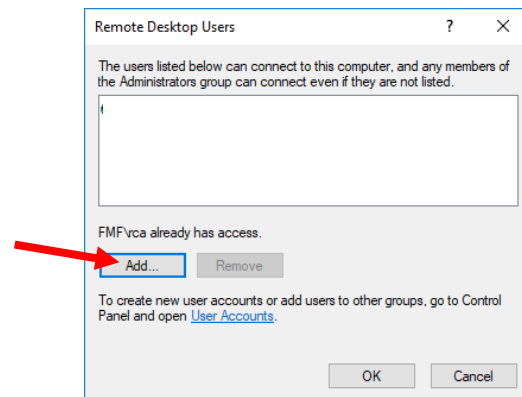


Pozor:

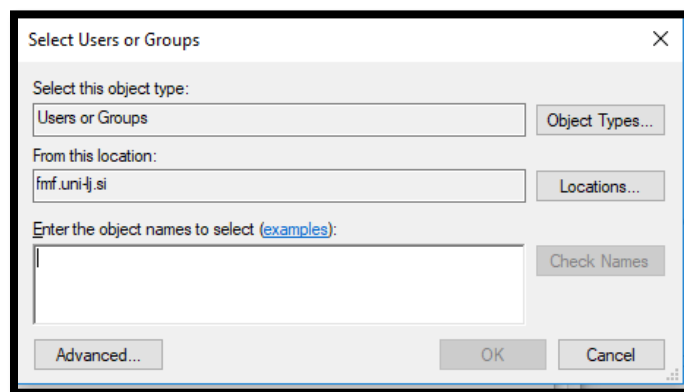
Ob kliku na "Allow remote connections to this computer" lahko zagledamo naslednje opozorilo, ki nas opozarja, da moramo izklopiti "hibernacijo" na računalniku. Kliknemo na gumb "V redu" ("Ok").



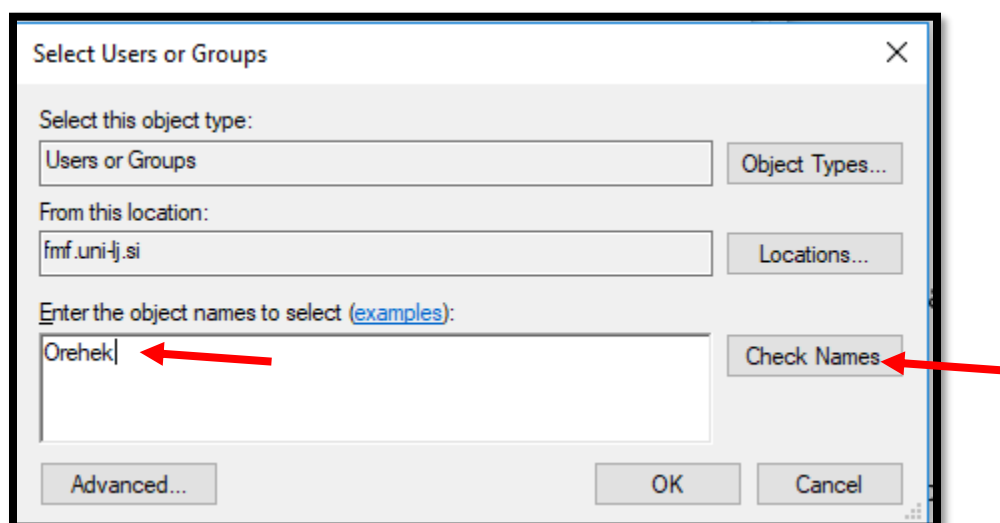
Odpre se nam obrazec "**Remote Desktop Users**" ("Uporabniki oddaljenega namizja"). Kliknemo na gumb "**Add...**" ("Dodaj...")



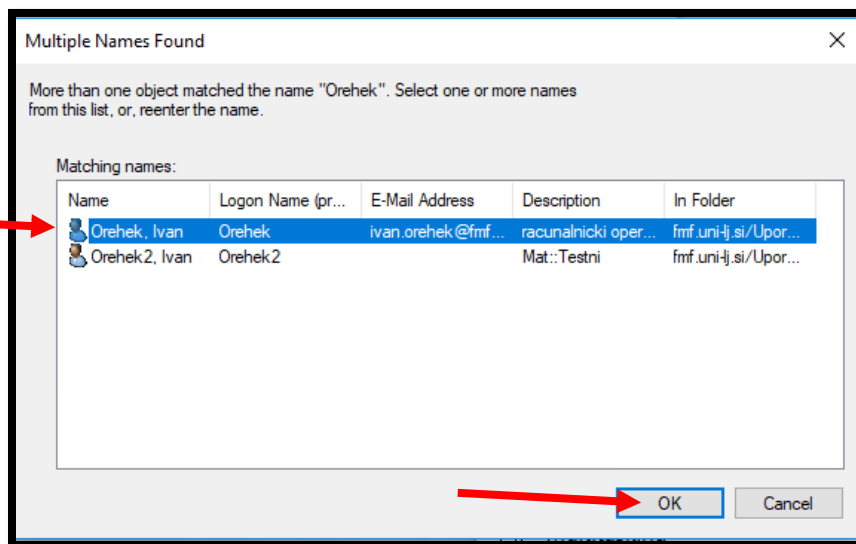
Odpre se nam obrazec "**Select Users or Groups**" ("Izberite uporabniki").



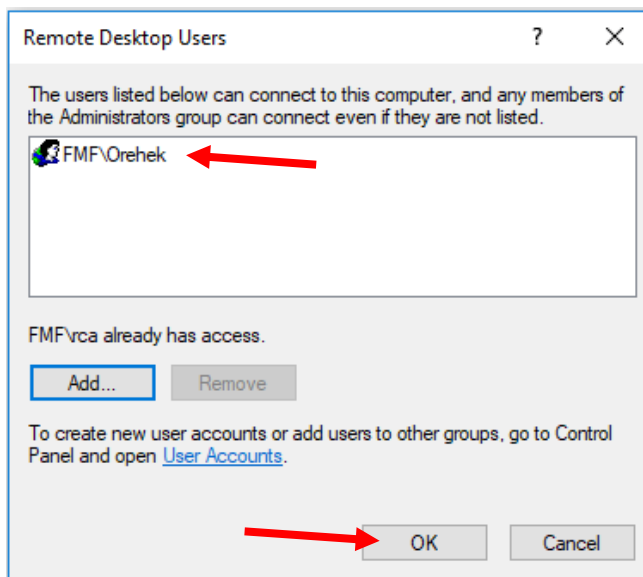
V okenček "**Enter the object names to select (examples):**" vpišemo ime uporabnika (v našem primeru je ime uporabnika *Orehek*). Nato kliknemo na gumb "**Check Names**" ("Preverjanje imen").



V primeru, da obstaja več uporabnikov z podobnim imenom se nam bo prikazal naslednji obrazec. Izberemo našega uporabnika in kliknemo na gumb "OK".



Ime našega uporabnika se pojavi v obrazcu "Remote Desktop Users". Kliknemo na gumb "OK", da zapremo obrazec.



Naš uporabnik je tako dobil vse pravice, ki jih potrebuje, da se prijavi preko "Oddaljenega namizja" na službeni računalnik.

3. Prijava na službeni računalnik preko "Povezave z oddaljenim namizjem"

Postopek prijave na službeni računalnik preko "Povezave z oddaljenim namizjem" poteka v dveh korakih:

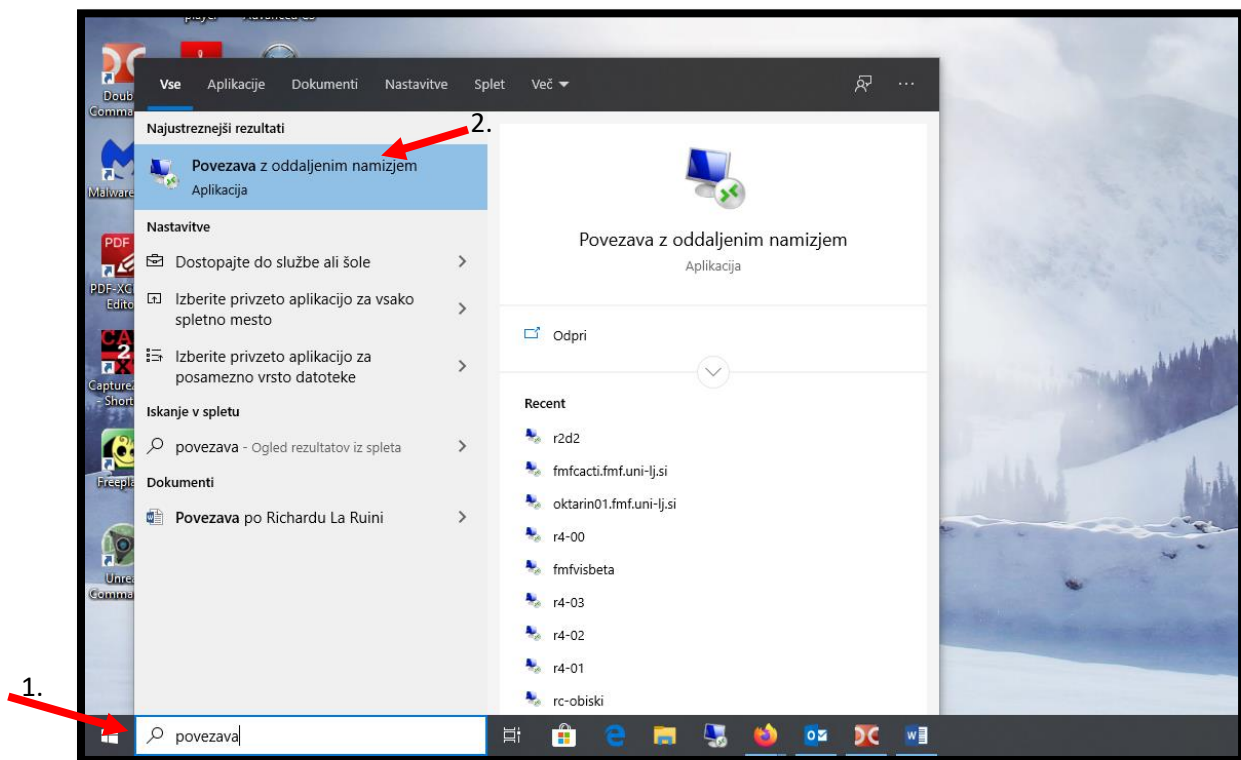
1. Vzpostavitev VPN povezave na omrežje UL FMF.
2. Vzpostavitev "Povezave z oddaljenim namizjem" na službeni računalnik.

3.1 Vzpostavitev VPN povezave na omrežje UL FMF

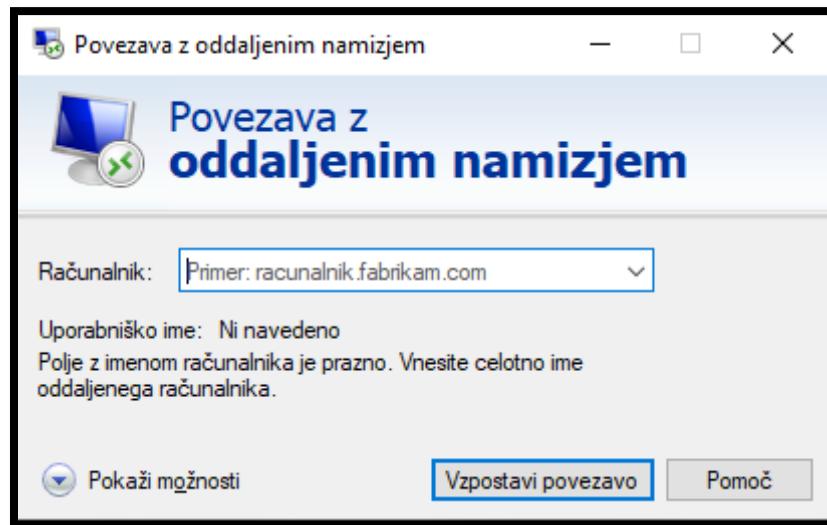
Vzpostavitev VPN povezave na omrežje UL FMF je korak, ki je obavezen. Kako se VPN povezava konfigurira in vzpostavi je podano v dokumentu na linku na **strani 1** tega dokumenta.

3.2 Vzpostavitev "Povezave z oddaljenim namizjem" na službeni računalnik

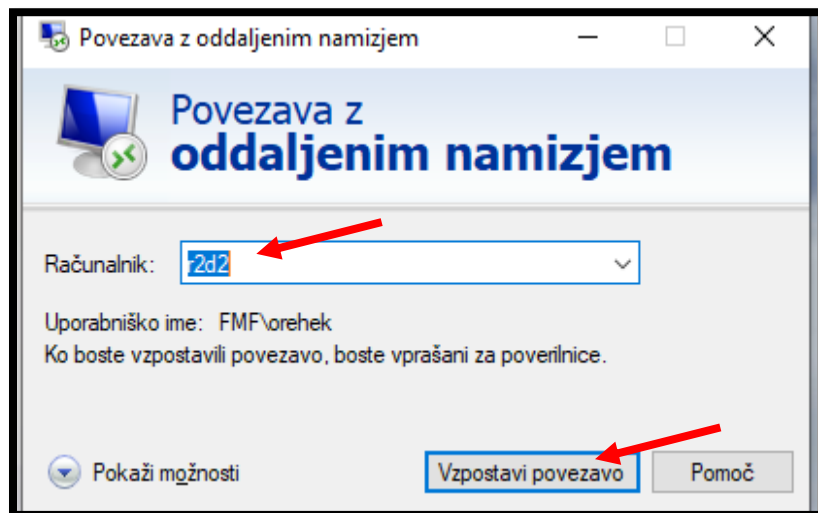
V spodnjem levem kotu v okenček za iskanje vpišemo "**povezava**" ("remote"). Med rezultati najdemo "**Povezava z oddaljenim namizje Aplikacija**" ("Remote desktop connection") in kliknemo nanj.



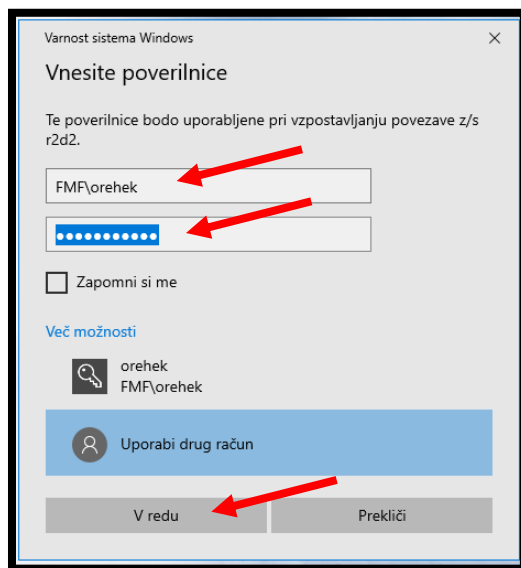
Odpre se nam obrazec "Povezava z oddaljenim namizjem"



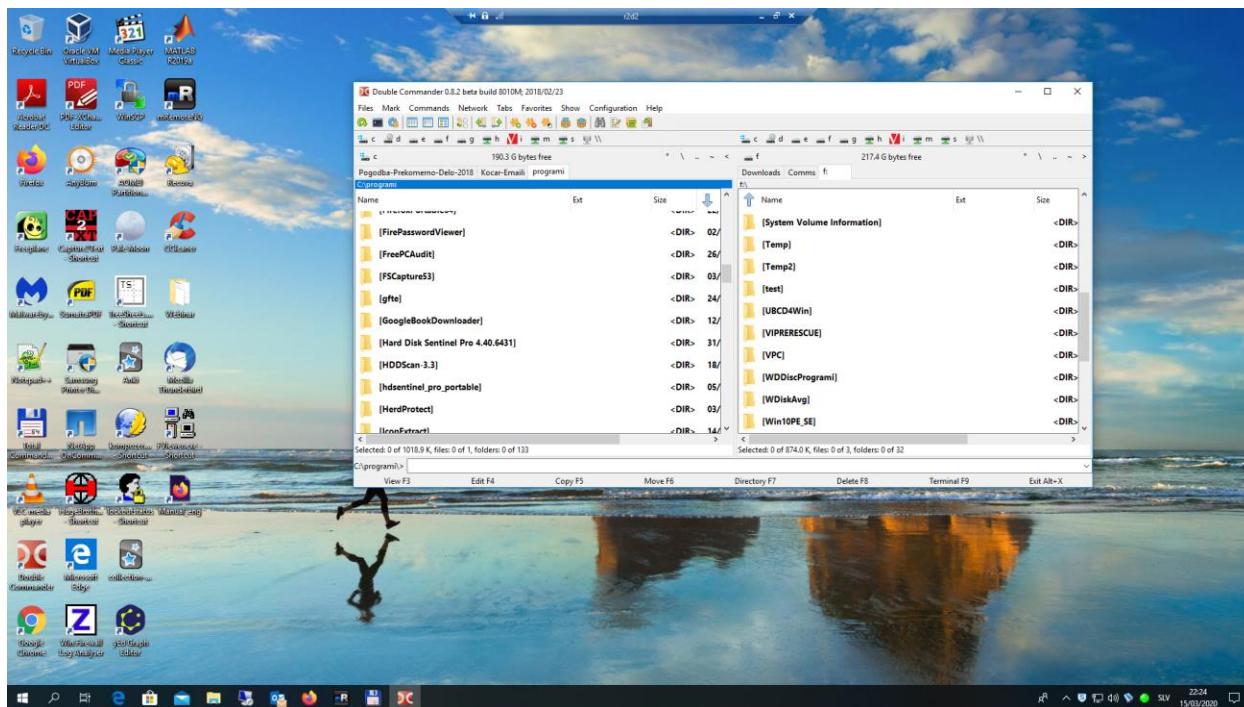
V okenček z imenom "Računalnik:" ("Computer:") vnesemo ime našega računalnika (v našem primeru R2D2). To ime je lahko kratke oblike "r2d2" ali dolge oblike "r2d2.fmf.uni-lj.si". Nato kliknemo na gumb "Vzpostavi povezavo" ("Connect").



Pojavi se nam obrazec "Vnesite poverilnice". Vnesemo svoje up.ime (v našem primeru **FMF\orehek**) in geslo, ki ga imamo za prijavo na domeno FMF (geslo za prijavo na VIS, spletne učilnice, VPN, ...). Kliknemo na gumb "V redu".



Na zaslonu našega domačega računalnika se nam prikaže zaslon našega službenega računalnika.



Sedaj lahko delamo, kot da bi bili prijavljeni na svojem službenem računalniku.

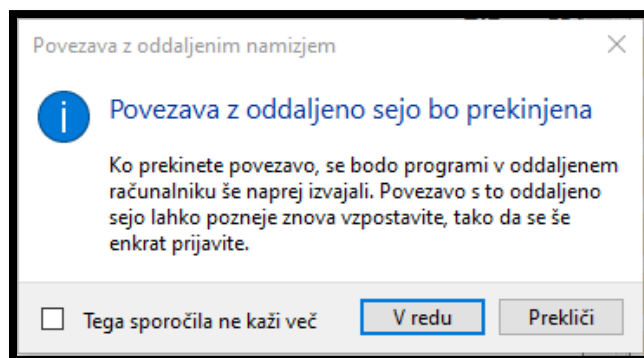
3.3 Prekinitev "Povezave z oddaljenim namizjem"

Po končanem delu prekinemo našo povezavo z službenim računalnikom.

Lahko se odjavimo s službenega ali kar je še lažje **zapremo povezavo** na službeni računalnik. To naredimo tako, da kliknemo na križec v vrstici na sredini zgornjega dela zaslona z imenom našega računalnika.



Prikaže se nam obrazec "**Povezava z oddaljeno sejo bo prekinjena**". Kliknemo na gumb "**V redu**".



S tem se naša oddaljena povezava zaključi.

Pozor:

Po končanem delu se odjavimo z službenega računalnika ali pa prekinemo sejo. Nikakor **službenega računalnika NE ugašajte**, ker se več ne boste mogli prijaviti nanj, dokler ga spet ne vžgete in tega ne morete storiti na daljavo.

3.4 Prekinitev VPN povezave na omrežje UL FMF

Po prekinitve "**Povezave z oddaljenim namizjem**" **obvezno še prekinemo aktivno VPN povezavo na omrežje UL FMF**, če jo več ne potrebujemo.

Kako se VPN povezava na omrežje UL FMF prekine je podano v dokumentu na linku na **strani 1** tega dokumenta.